



Société de Gériatrie  
et Gérontologie

LIMOUSIN - NOUVELLE AQUITAINE

# Point d'actualité covid 19 et vaccination

« Journées de la Société de Gériatrie Gérontologie LNA 11 et 12 mai 2023 »





# Historique

- Le 31 décembre 2019, la Chine fait état de cas de syndromes respiratoires aigus sévères causés par un nouveau coronavirus.
- 11 mars 2020 , l'OMS déclare une pandémie d'ampleur inégalée depuis plus d'un siècle
- Mesures de confinement décidées le 17 mars 2020 avec état d'urgence sanitaire le 24 mars 2020
- 7 coronavirus sont reconnus comme pathogènes chez l'homme
- 4 donnent des symptômes bénins de rhume ou état grippal -2 alpha coronavirus et 2 bêta coronavirus -et 3 donnent des infections pouvant être sévère et mortelle ( SRAS-CoV, MERS-CoV, SRAS-CoV-2)





Société de Gériatrie  
et Gérontologie

LIMOUSIN - NOUVELLE AQUITAINE

# Actualités et évolution

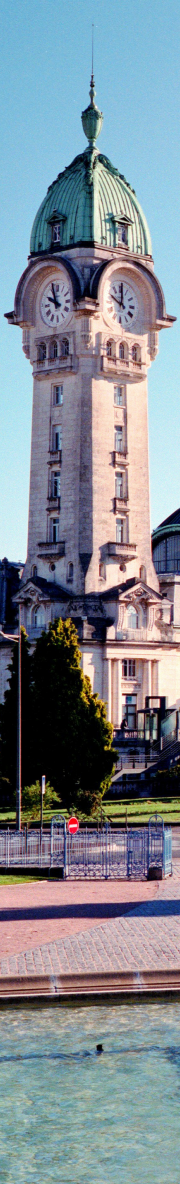
- Transmission principalement par les voies respiratoires ( aérosol de petit diamètre)
- Transmission par dépôts sur surface ( aérosol de plus gros diamètre)
- Transmission par selles et autres liquides biologiques non répertoriées
- Transmission de la mère à l'enfant anecdotique
- Transmission zoonotique incertaine et mal documentée
- Evolution des symptômes selon l'âge, les antécédents les comorbidités et les variants de la Covid 19: ORL, digestifs, neurologiques...
- Le covid long : un enjeu à moyen et long terme (études en cours)





# Incubation et tests

- Temps médian de 5 jours( intervalle 2-14 jours)
- Temps parfois plus long chez les patients âgés et les enfants
- Contagion estimée débuter quelques jours avant l'apparition des symptômes , pic autour de la journée d'apparition des symptômes puis diminution de manière graduelle
- Test à disposition type RT-PCR sur prélèvement naso-pharyngé, test antigénique, test RT-PCR sur prélèvement salivaire
- Autotest antigénique
- Présence du virus dans les eaux usées ( dès septembre 2020 à Limoges: travaux du Pr Sophie Alain (unilim CHULimoges et de son équipe au sein des EHPADs du territoire notamment étude SURCOEFF et réseau AUBEPINE)





Société de Gériatrie  
et Gérontologie

LIMOUSIN - NOUVELLE AQUITAINE

# Elaboration des vaccins et début des campagnes de vaccination

- Début 27/12/2020 par les personnes âgées fragiles et les EHPADs
- Vaccin PFIZER (autorisation européenne EMA)
- Extension de la campagne de vaccination avec création de centres de vaccination dès le 14 janvier 2021
- Extension des types de vaccins autorisés
- Fin mai extension de la campagne à tous les adultes sup 18 ans puis viendront les mineurs et les plus jeunes (décembre)
- Établissement du pass sanitaire le 12 juillet 2021
- Obligation pour les soignants le 30 aout 2021





Société de Gériatrie  
et Gérontologie

LIMOUSIN - NOUVELLE AQUITAINE

# La vaccination continue...

- Rappels vaccinaux liés à la fragilité de nos aînés
- Évolution des recommandations en matière de rappels
- Diminution de l'adhésion aux rappels par la population et les jeunes adultes actuellement
- Insistance sur les mesures barrières et l'hygiène : base de l'éducation en matière d'infection ++++





Société de Gériatrie  
et Gériologie

LIMOUSIN - NOUVELLE AQUITAINE

# DOSES VACCINALES et évolution vaccinale

- 54 672 496 (+125 en 24h)

## **Premières doses injectées**

Nombre cumulé de personnes ayant reçu au moins une dose de vaccin. *Dernière donnée (J-1) : 03/05.*

*Source : CovidTracker/Ministère de la Santé.*

- 37 916 028 (+226 en 24h)

## **Personnes ayant reçu 3 doses**

Nombre cumulé de personnes ayant reçu trois doses de vaccin.

*Dernière donnée (J-1) : 03/05.*

*Source : CovidTracker/Ministère de la Santé.*





Société de Gériatrie  
et Gérologie

LIMOUSIN - NOUVELLE AQUITAINE

# A CE JOUR EN FRANCE

- 81.1% des Français ont reçu au moins une dose de vaccin, 79.8% ont reçu toutes les doses requises, 56.2% ont reçu une dose de rappel supplémentaire.
- Il reste à vacciner  
18.9%  
des Français avant d'atteindre un taux de vaccination de 100%.
- Campagne de vaccination établie avec un rappel printanier et un rappel automnal , rappel effectué à 6 mois d'une infection par le covid 19 ou à 6 mois d'un rappel de vaccination







Société de Gériatrie  
et Gérontologie  
LIMOUSIN - NOUVELLE AQUITAINE

# Discussion sur la vaccination : une baisse de la mortalité , effets secondaires

- Tableaux récapitulatifs
- Évolution et constats: terrain des EHPADs en tant que MED coo
- Vaccination anti-grippale et anti- covid 19 : pratiques





Société de Gériatrie  
et Gérologie

LIMOUSIN - NOUVELLE AQUITAINE

# Vaccin ARNm

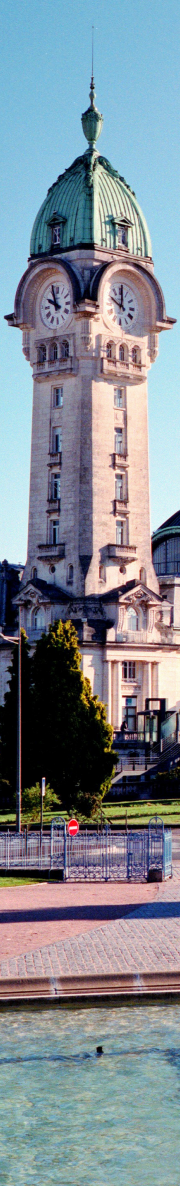
	Vaccin ARNm		
	COMIRNATY	SPIKEVAX	Total ARNm
Nbre Total Vaccination	123 410 500	24 200 900	147 611 400
El majeurs	Réactogénicité (locale ou systémique) Nausées, Vomissement Réaction d'hypersensibilité		
El d'intérêt confirmés	HTA Myocardite / péricardite Saignements menstruels importants	Troubles vasculaires de type HTA Réaction retardée (réaction locale douloureuse, érythémateuse, prurigineuse) Myocardite / péricardite Erythème polymorphe Saignements menstruels importants	





# Vaccin non ARNm

Vaccin à sous unité protéique				
VAXZEVRIA	JCOVDEN	NUVAXOVID	VIDPREVTYN	Total ssu pro.
7 863 000	1 090 900	40 300	6 500	9 000 700
Réactogénicité (L ou S)	Réactogénicité (L ou S)	Réactogénicité (L ou S)	Réactogénicité (L ou S)	
Syndromes pseudo-grippaux Thromboses associées à une thrombocytopénie Syndrome de fuite capillaire : aucun cas confirmé en France à ce jour Thrombopénies immunitaires Paralysie faciale Myélite transverse	Thromboses associées à une thrombocytopénie Syndrome de fuite capillaire : aucun cas confirmé en France à ce jour. Syndrome de Guillain-Barré (SGB) / Polyradiculonévrite Thrombopénies immunitaires Thromboembolie veineuse Myélite transverse	Paresthésie / hypoesthésie Anaphylaxie Myocardite / péricardite	Aucun	



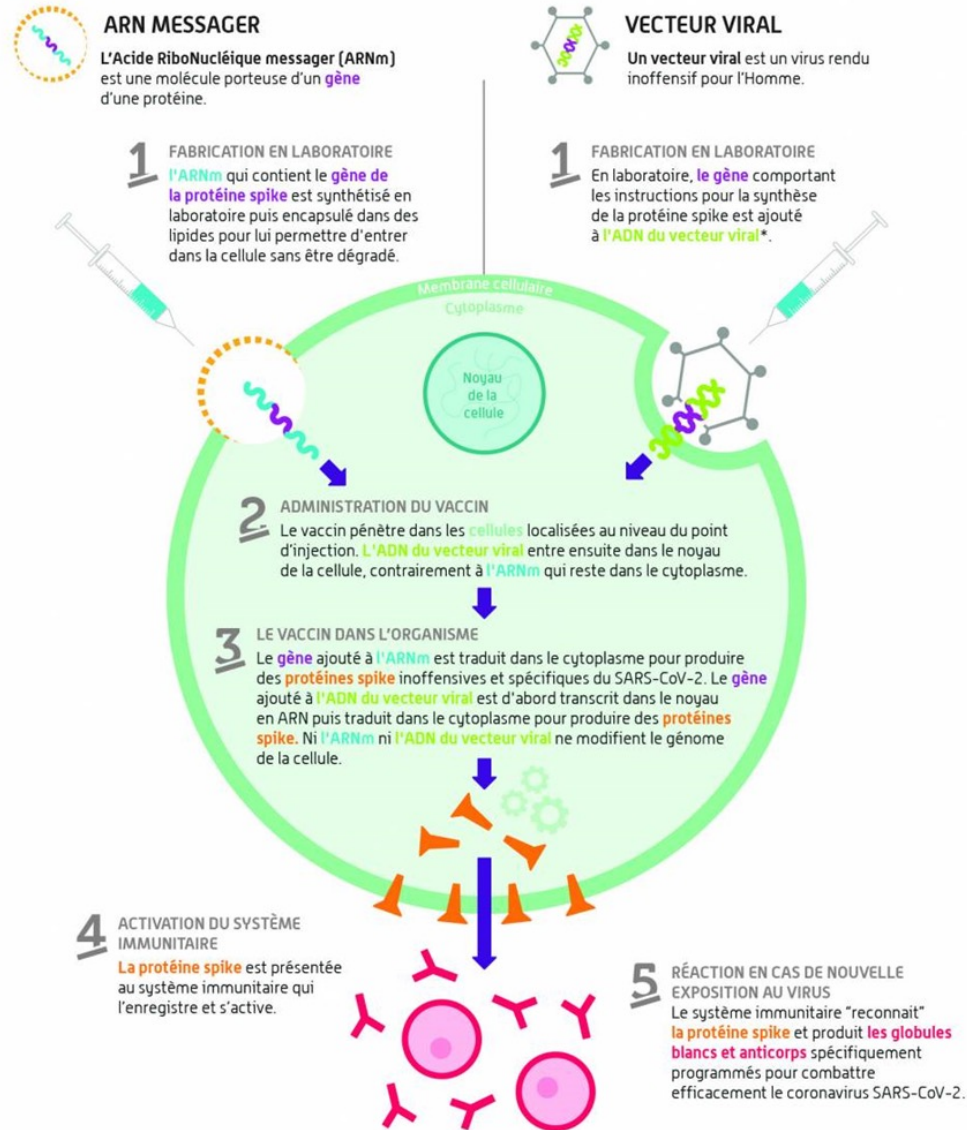


Société de Gériatrie  
et Gérologie

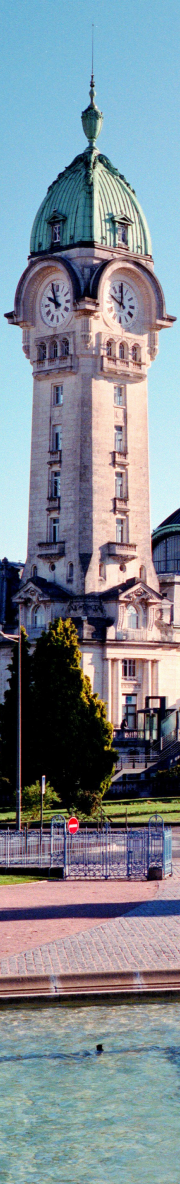
LIMOUSIN - NOUVELLE AQUITAINE

## COMMENT FONCTIONNENT LES VACCINS À ARN MESSAGER ET À VECTEUR VIRAL CONTRE LA COVID-19 ?

Ces vaccins contiennent les instructions pour fabriquer des copies de la protéine virale Spike.  
C'est cette protéine qui permet, lors d'une infection, au coronavirus SARS-CoV-2 de pénétrer dans nos cellules et de s'y multiplier.



\* Il existe deux types de vecteurs viraux : ceux qui peuvent se répliquer dans les cellules et ceux qui ne le peuvent plus, car leurs gènes clés de réplication ont été supprimés. Cas particulier du vecteur viral réplcatif : le vecteur viral va, en plus de la production de la protéine S, produire des copies de lui-même, qui pourront ensuite aller dans d'autres cellules, permettant une production plus importante de protéine S.





Société de Gériatrie  
et Gérontologie

LIMOUSIN - NOUVELLE AQUITAINE

# QUESTIONS ETHIQUES

- La covid 19 , une pandémie inédite à notre époque : nos peurs
- Le secours de la science
- Solidarité mondiale , solidarité locale
- Discussion sur le confinement des personnes âgées , isolement délétère+++ ; notamment sur les personnes Alzheimer (retour de terrain) , partage d'expériences de terrain CHU/ territoire pour améliorer les PEC
- Travail au sein des CRE ( comité éthique avec pluridisciplinarité et famille)
- Votre discussion





Société de Gériatrie  
et Gérontologie

LIMOUSIN - NOUVELLE AQUITAINE

# MERCI

*« Journées de la Société de Gériatrie Gérontologie LNA 11 et 12 mai 2023 »*

