

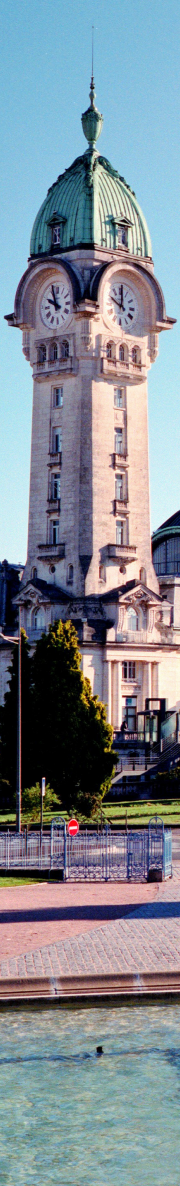


Société de Gériatrie
et Gérologie

LIMOUSIN - NOUVELLE AQUITAINE

État nutritionnel et sévérité des lésions scanographiques chez les patients âgés hospitalisés pour COVID-19 au CHU de Limoges : résultats de la cohorte GERICO

Dr Thomas BOURRIEU
DES de Gériatrie
FST Nutrition appliquée





Société de Gériatrie
et Gérontologie

LIMOUSIN - NOUVELLE AQUITAINE

Introduction et contexte

Contexte :
pandémie de
COVID-19

Une morbi-
mortalité
particulièrement
élevée chez le
sujet âgé

Une population à
plus haut risque
d'infections et de
leur gravité, et de
dénutrition

Des pathologies
pouvant influencer
sur la sévérité des
lésions
scanographiques

**Lien entre
dénutrition et
sévérité des
lésions
scanographiques
?**





Objectifs

Objectif principal

Étudier l'association entre la dénutrition et
la sévérité des lésions scanographiques

Objectifs secondaires

Comparer les caractéristiques des patients
présentant ou non une dénutrition (pour rechercher
d'autres facteurs associés)

Étudier la survie globale et en fonction de l'étendue
des atteintes scanographiques





Matériels et méthodes

Schéma et population

- Cohorte GERICO (GERIatrique COvid)
- Observationnelle descriptive, rétrospective et monocentrique
- Inclusion : > 70 ans, TDM thoracique, poids dans les 48 heures de « l'admission » + IMC et/ou poids antérieur

Recueil des données

- Sociodémographiques, cliniques et biologiques
- Scanographiques : résultats, gradation de sévérité
- Nutrition : obésité (OMS), dénutrition (critères HAS 2021)
- Evolution intra et extrahospitalière dont mortalité

Analyses statistiques

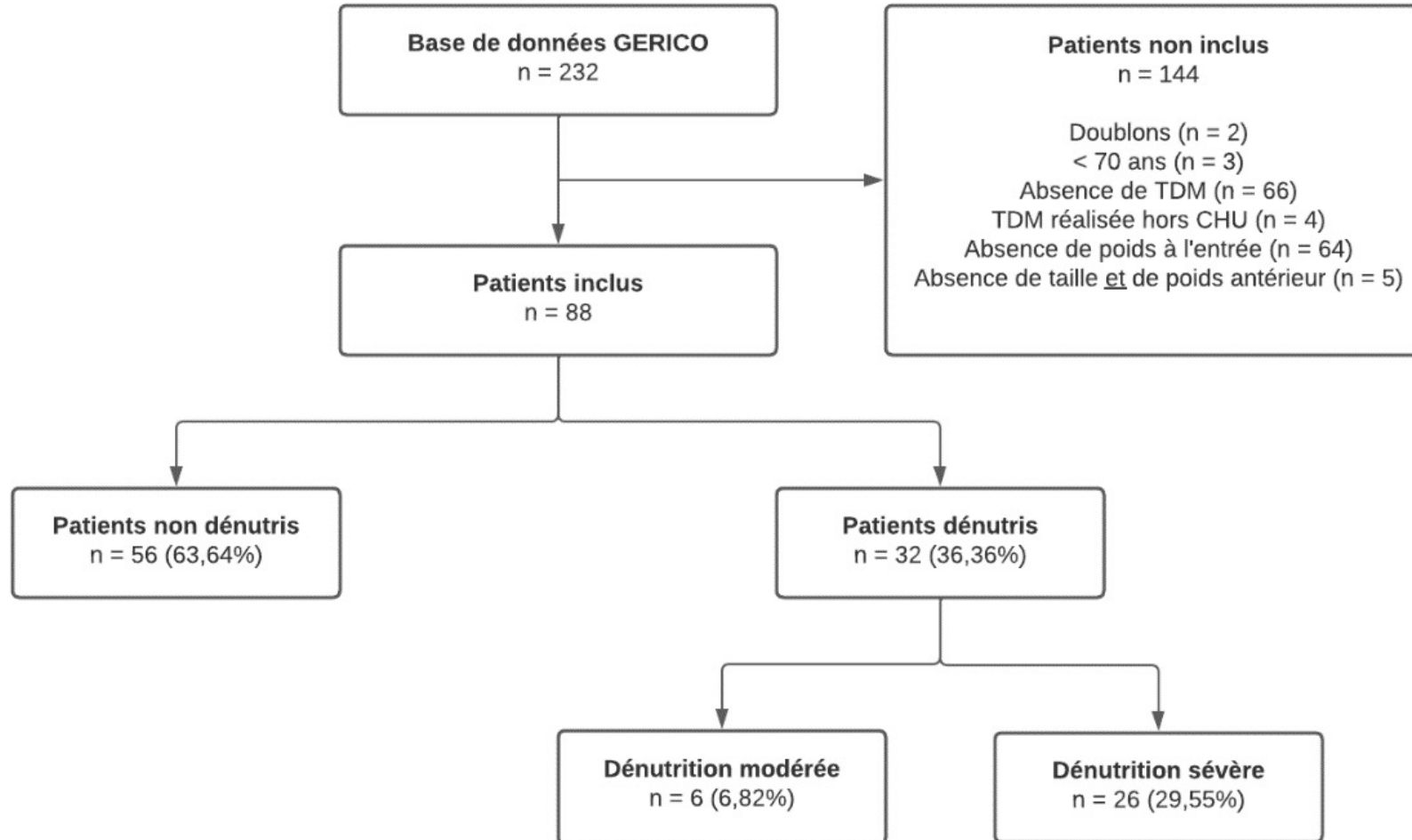
- Analyses bivariées et multivariées
- Analyses de survie
- Seuil de significativité = 0,05





Résultats

Diagramme de flux





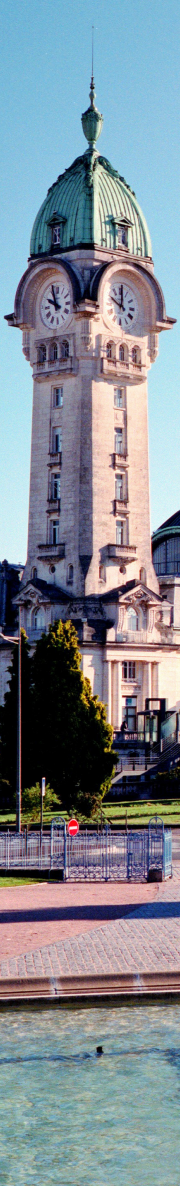
Résultats

Facteurs associés à la dénutrition chez les patients âgés hospitalisés pour COVID-19 – Analyse multivariée du modèle final

	OR	IC 95%	p-value
Sévérité > 25%	0,40	[0,12-1,41]	0,16
Opacité en verre dépoli	0,39	[0,07-2,20]	0,29
Crazy paving	0,95	[0,27-3,36]	0,94
Condensations en bandes	0,98	[0,27-3,52]	0,99
Anomalies bilatérales	2,69	[0,74-9,76]	0,13
Bétabloquants	4,10	[1,19-14,13]	0,03
Maladies pulmonaires chroniques	4,20	[1,07-16,58]	0,04
Diabète sucré	0,22	[0,06-0,82]	0,02
Symptômes bénins des VRS	7,12	[1,24-40,91]	0,03

OR = odds ratios ; IC 95% = intervalle de confiance à 95% ; VRS = voies respiratoires supérieures.

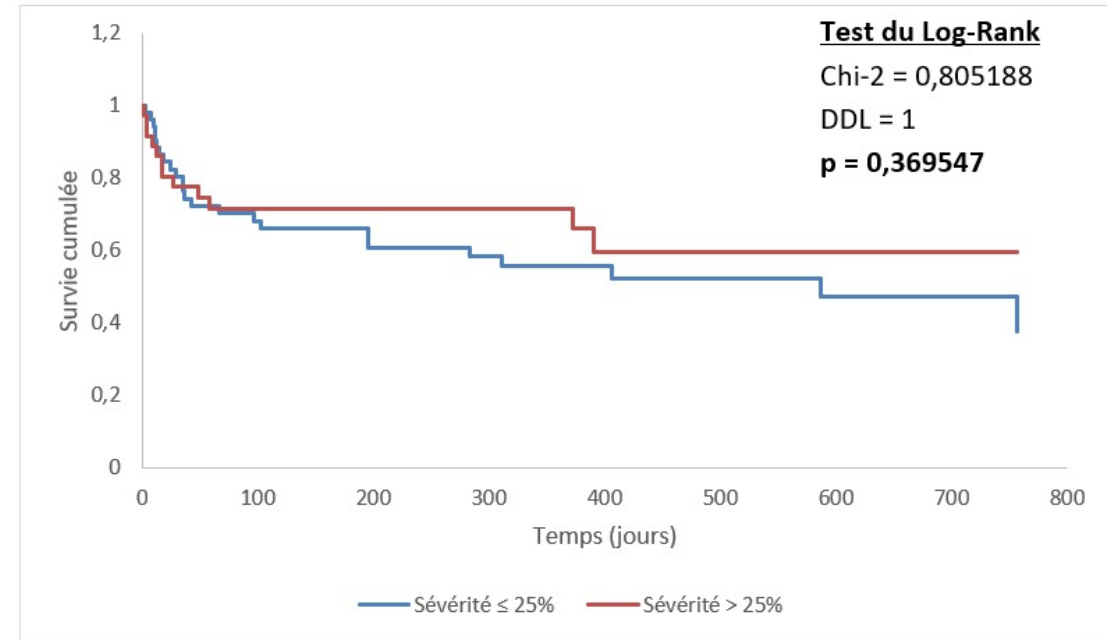
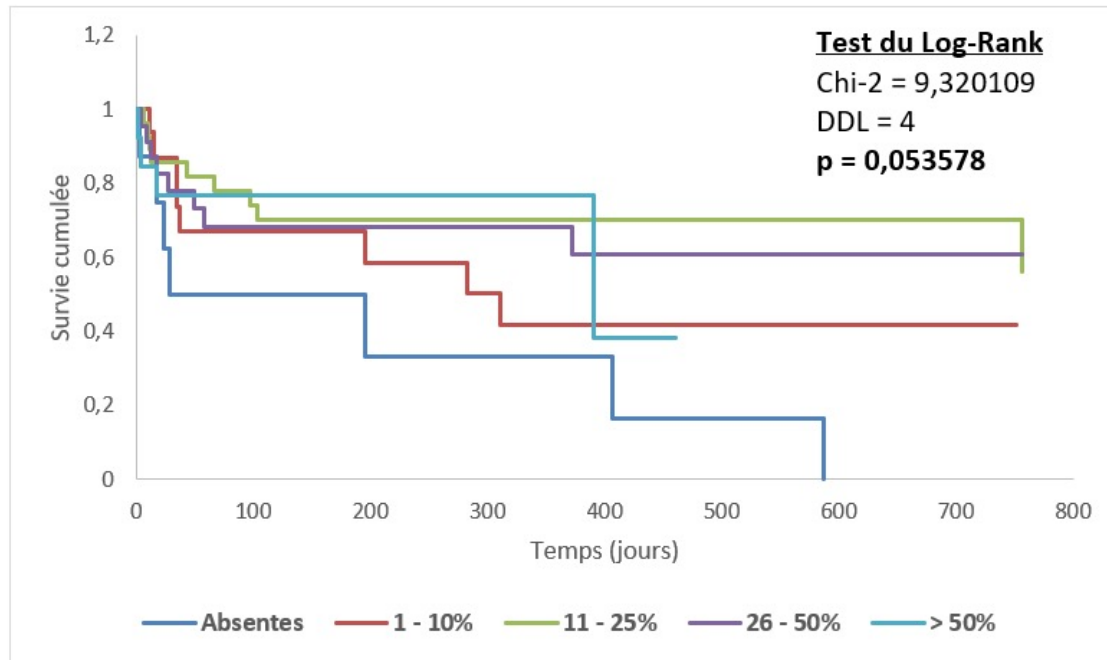
D'autres facteurs testés dans l'analyse univariée mais n'apparaissant pas ici ont été testés dans l'analyse multivariée sans atteindre une différence statistiquement significative ($p > 0,05$).





Résultats

Survie cumulée des patients âgés hospitalisés pour Covid-19 dans chaque groupe de sévérité des lésions scanographiques





Dénutrition et sévérité des lésions scanographiques

Absence d'association significative

Exclusion de patients sévères
décédés avant la pesée ?

→ Biais de sélection ?

Délai avant TDM thoracique non
limité

→ Biais de classement ?

**Intérêt d'études prospectives avec
contrôle de ces critères**

Discussion

Facteurs associés à la dénutrition

Pathologies respiratoires chroniques et symptômes des VRS

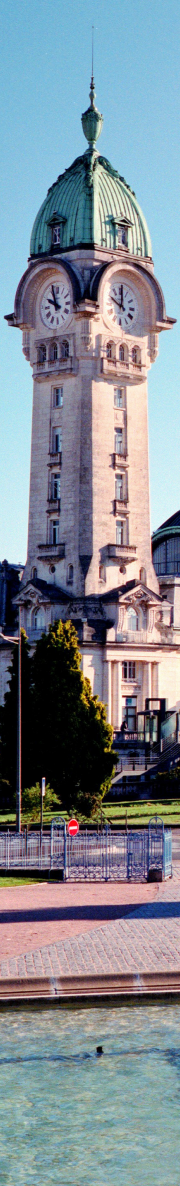
- Rôle de la dyspnée ?
- Sensibilité aux infections ?

Bétabloquants

- Lien avec les pathologies pulmonaires
chroniques ?
- Absence de lien évident.

Diabète

- Diabète équilibré ou déséquilibré ?
- Rôle dans la dysgueusie ?
- Obésité : facteur de confusion ?





Société de Gériatrie
et Gérontologie

LIMOUSIN - NOUVELLE AQUITAINE

Conclusion



Absence d'association démontrée entre sévérité des lésions scanographiques et dénutrition ou survie



De potentiels facteurs de risque ou protecteurs à investiguer



De nombreuses limites mais de nouvelles hypothèses de recherche



Un horizon possible : développer des axes de prévention de la dénutrition spécifiques aux sujets âgés avec COVID-19





Société de Gériatrie
et Gérontologie

LIMOUSIN - NOUVELLE AQUITAINE

Merci de votre attention

« Journées de la Société de Gériatrie Gérontologie LNA 11 et 12 mai 2023 »

